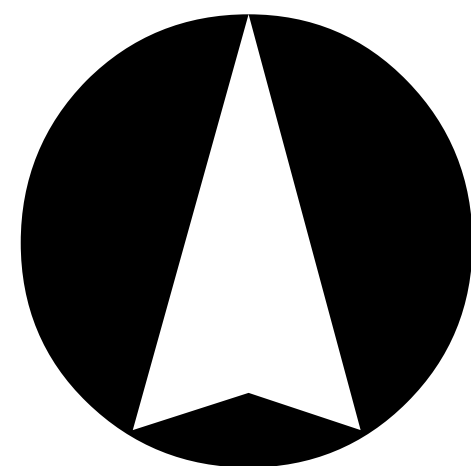


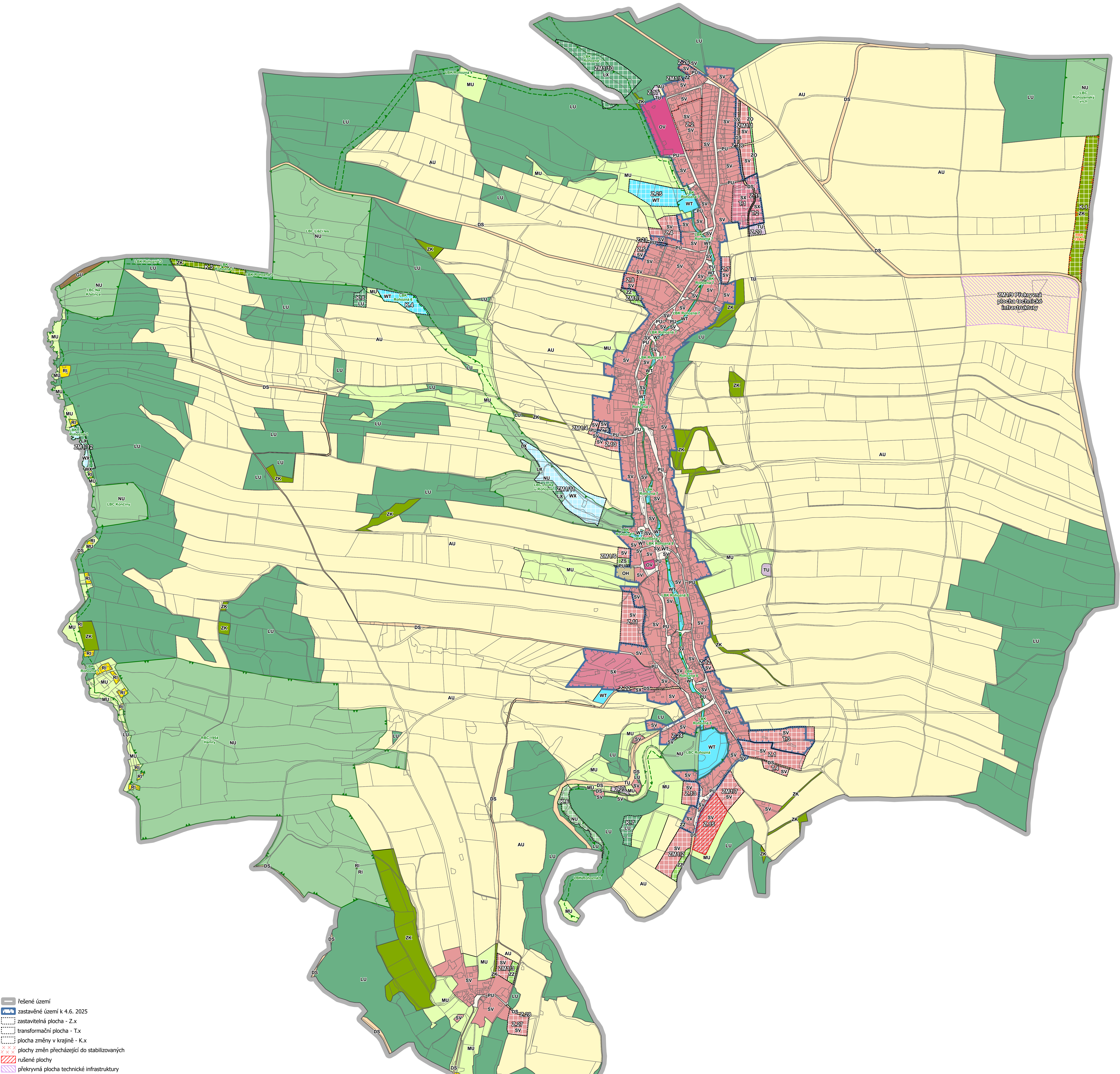
ÚZEMNÍ PLÁN ROHOZNÁ

Změna č. 1

I.(3) b) Hlavní výkres - Urbanistická koncepce a koncepce uspořádání krajiny



1:5000



Územní systém ekologické stability

Plochy s různým způsobem využití

	AU - zemědělské všeobecné
	DS - doprava silniční
	GU - těžba všeobecná
	LU - lesní všeobecné
	LX - lesní jiné
	MU - smíšené krajinné všeobecné
	NU - přírodní všeobecné
	OH - občanské vybavení hřbitovy
	OV - občanské vybavení veřejné
	PU - veřejné prostranství všeobecné
	RI - rekreace individuální
	SV - smíšené obytné venkovské
	SX - smíšené obytné venkovské
	TU - technická infrastruktura všeobecná
	WT - vodní a vodních toků
	ZS - smíšené obytné venkovské
	ZK - smíšené obytné venkovské
	ZL - smíšené obytné venkovské
	ZM - smíšené obytné venkovské
	ZN - smíšené obytné venkovské
	ZP - smíšené obytné venkovské
	ZR - smíšené obytné venkovské
	ZT - smíšené obytné venkovské
	ZV - smíšené obytné venkovské
	ZW - smíšené obytné venkovské
	ZX - smíšené obytné venkovské
	ZY - smíšené obytné venkovské
	ZZ - smíšené obytné venkovské

Zastavitelné plochy ÚP

Z.1 - SV smíšené obytné venkovské

Z.4 část - SV smíšené obytné venkovské

Z.5 - SV smíšené obytné venkovské

Z.7 - SV smíšené obytné venkovské

Z.9 - SV smíšené obytné venkovské

Z.10 - SV smíšené obytné venkovské

Z.11 - SV smíšené obytné venkovské

Z.12 - SV smíšené obytné venkovské

Z.13 - SV smíšené obytné venkovské

Z.15 - SV smíšené obytné venkovské

Z.17 - TU technická infrastruktura všeobecná

Z.18 - DS doprava silniční

Z.19 - DS doprava silniční

Z.20 - TU technická infrastruktura všeobecná

Z.21 - PU veřejné prostranství všeobecné

Z.22 - DS doprava silniční

Z.23 - TU technická infrastruktura všeobecná

Z.24 - SV smíšené obytné venkovské

Z.25 - WT vodní a vodních toků

Z.27 - SV smíšené obytné venkovské

Z.28 - DS doprava silniční

Transformační plochy (plochy přestavby) ÚP

T.1 - SX.k smíšené obytné venkovské

T.2 - SX.k smíšené obytné venkovské

T.3 - SV smíšené obytné venkovské

T.4 - SV smíšené obytné venkovské

Plochy změn v krajině ÚP

K.1 - ZK zeleň krajinná

K.3 - ZK zeleň krajinná

K.4 - WT vodní a vodních toků

K.5 - ZK zeleň krajinná

K.6 - NU přírodní všeobecné

K.7 - LU lesní všeobecné

K.8 - LU lesní všeobecné

Záznam o účinnosti

a) Označení správního orgánu, který změnu ÚP č. 1 vydal:
Zastupitelstvo Obce Rohozná

b) Datum nabytí účinnosti změny ÚP č. 1 :

c) Údaje o oprávněné úřední osobě pořizovatele, úřadu územního plánování MěÚ Svitavy:
Jméno a příjmení:
Funkce:

Podpis:
Ověřil úředním razítkem:

Územní plán

POŘIZOVATEL : MěÚ Svitavy, úřad územního plánování

AKCE : ÚZEMNÍ PLÁN ROHOZNÁ - ZMĚNA č.1

OM : ÚZEMNÍ PLÁN

NAZEV VÝKRESU : Hlavní výkres

ZODPOVĚDNÝ PROJEKTANT :	Ing. arch. JAN JIRAN	DATUM :	04/2026	Č. VÝKRESU :
VYPRACOVAL :	Ing. arch. MIROSLAV JIRSA	Č. ZAK. :	—	—
	Ing. JIRI RŮŽIČKA	MĚŘÍTKO :	1:5000	I.(3)b

Poznámka: Číslování návrhových ploch změny č.1 vychází ze schváleného zadání ZO obce Rohozná (ZM1/1-ZM1/9). V rámci zapracování nových ÚAP byly doplněny prvky Zm1/10, Zm1/11 a Zm1/12. Po projednání změny č. 1 ÚP budou plochy v Úpiném znění ÚP číslovány dle označení v závorce (Z.29-Z.35, T.5, K.9 - K.11)

0 50 100 200 300 400 500 m